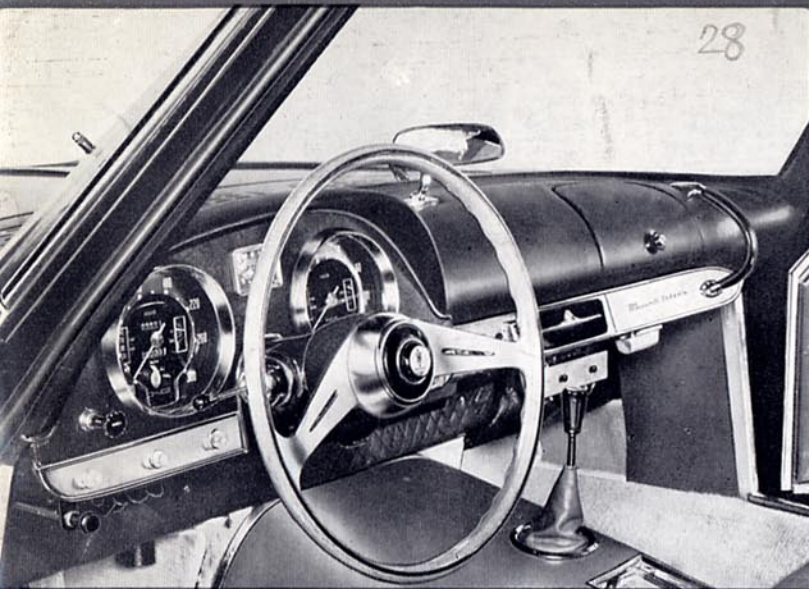




MASERATI 5000 GT



posto di guida
a grande luminosità
e visibilità

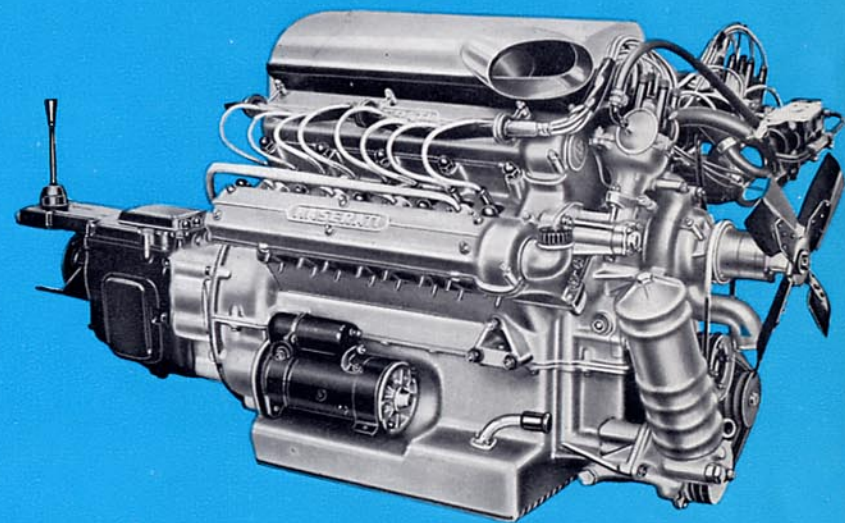
sedili confortevoli
per quattro passeggeri

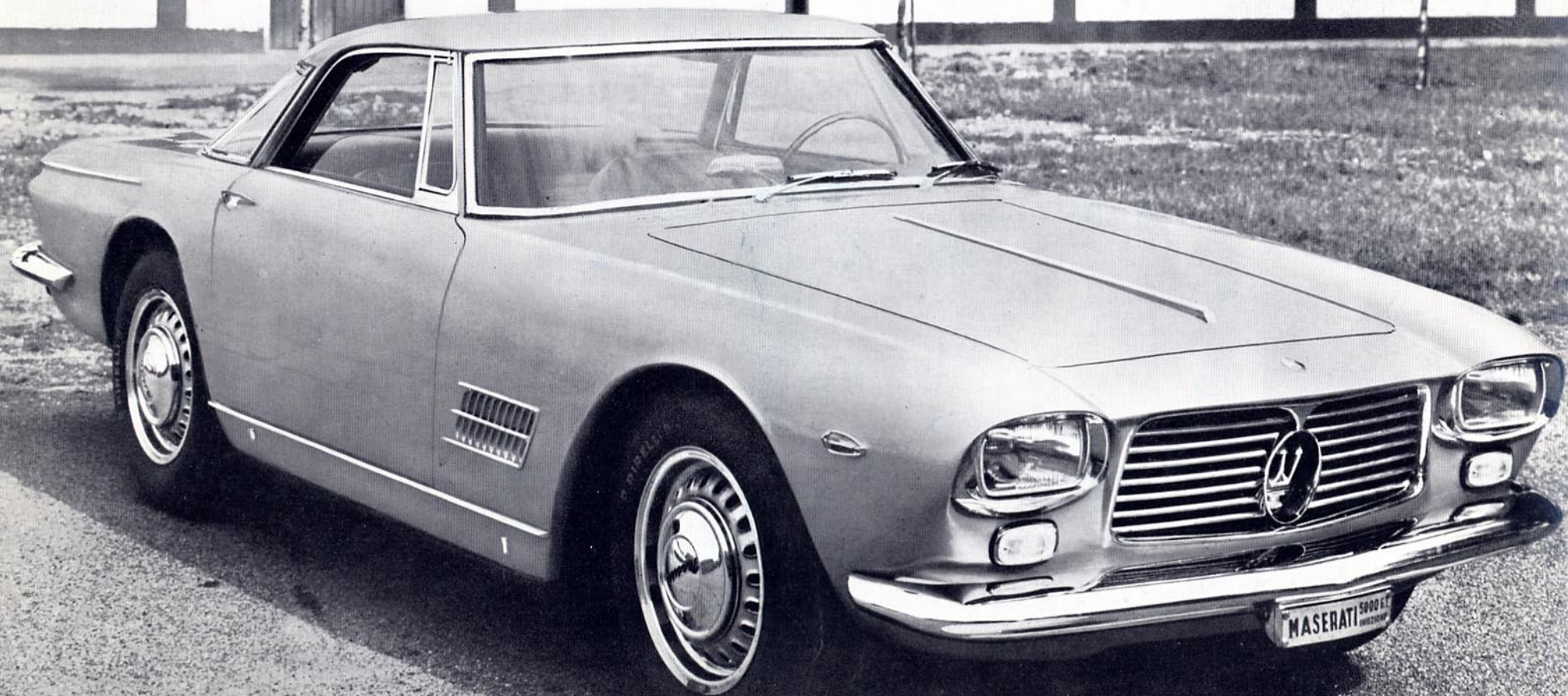


potenza ed elasticità di marcia
velocità e sicurezza
bellezza e comodità
peso e docilità di guida

*dissonanze
trasformate in armonia
nella*

Maserati 5000 GT





CARATTERISTICHE**GRAN TURISMO****CARROZZERIA: Coupé 2 + 2.**

Lunghezza max	mm.	4800
Larghezza max	mm.	1700
Altezza max	mm.	1320

MOTORE: 8 cilindri a V.

Alesaggio	mm.	94
Corsa	mm.	89
Cilindrata totale	cc.	4941

Camera di combustione emisferica.

4 alberi a cammes in testa comandati da catena.

Comando diretto delle valvole.

Alimentazione con pompa di iniezione.

Doppia accensione con due spinterogeni.

Raffreddamento ad acqua con pompa centrifuga.

Lubrificazione forzata a filtraggio totale.

Raffreddamento dell'olio di lubrificazione con pompa di circolazione e radiatore.

Potenza HP 325

Regime corrispondente al 1' 5500

Rapporto di compressione 8,5 : 1

FRIZIONE: Bidisco a secco con parastrappi e comando idraulico.

CAMBIO: Quattro velocità sincronizzate e R.M.

PONTE: Rigido, collegato al telaio con balestre cantilever e puntoni elastici.

TELAIO: Tubolare.

Passo mm. 2600

Carreggiata a terra: anteriore mm. 1390

posteriore mm. 1360

SOSPENSIONI: Anteriore: indipendente con molle elicoidali, barra stabilizzatrice e ammortizzatori telescopici. - Posteriore: a balestre ellittiche, barra stabilizzatrice e ammortizzatori telescopici.

FRENI: A disco - Servocomando a depressione.

SERBATOIO CARBURANTE Capacità lt. 100

Consumo norme Cuna 18 lt./100 Km.

IMPIANTO RISCALDAMENTO E AEREAZIONE di grande efficienza.

BAULE: di grande capacità mc. 0,45

RUOTE 5,00x16

PNEUMATICI 6,50x16

Velocità massima km/h 270

CARACTÉRISTIQUES**GRAN TURISMO****CARROSSERIE: Coupé 2 + 2.**

Longueur max	mm.	4800
Largeur max	mm.	1700
Hauteur max	mm.	1320

MOTEUR: 8 cylindres à V.

Alésage	mm.	94
Course	mm.	89
Cylindrée totale	c.c.	4941

Chambre de combustion hémisphérique. 4 arbres à cames en tête entraînés par chaîne triple. Commande directe des soupapes.

Alimentation par pompe d'injection.

Allumage double avec distributeur.

Refroidissement de l'eau avec pompe centrifuge. Lubrification forcée à filtrage total.

Refroidissement de l'huile de lubrification par pompe de circulation et radiateur.

Puissance maxima à 5500 tours HP 325

Rapport de compression 8,5 : 1

EMBRAYAGE: A commande hydraulique. A deux disques à sec, avec moyeu élastique.

BOITE DE VITESSE: 4 vitesses synchronisée et marche arrière.

PONT ARRIERE: Fixe, attaché au châssis avec suspension cantilever et traverse élastique.

CHASSIS: Tubulaire.

Empattement mm. 2600

Voie avant mm. 1390

Voie arrière mm. 1360

SOSPENSIONI: Avant: à roues indépendantes avec ressorts hélicoïdaux, barre stabilisatrice et ammortisseurs hydrauliques télescopiques. - Arrière: a ressorts démiéllipt, barre stabilisatrice, ammortisseurs hydrauliques télescopiques.

FREINS: A disque. Servo-frein à dépression.

RESERVOIR D'ESSENCE Capacité lt. 100

Consommation étalonée 18 lt./100 Km.

CHAUFFAGE ET DEFROSTER: Très efficaces.

COFFRE ARRIERE: Très spacieux mc. 0,45

ROUES 5,00x16

PNEUS 6,50x16

Vitesse maxima km/h 270

SPECIFICATIONS**GRAN TURISMO****BODY: Coupé 2 + 2.**

Overall length	inches	189
Overall width	inches	67
Overall height	inches	52

ENGINE: Cylinders 8-V.

Bore	inches	3,70
Stroke	inches	3,50
Cubic capacity	c.in	301,5

Hemispherical combustion chambers.

4 over-head chain driven camshafts.

Direct valve gear.

Fuel-feed with injection pump.

Twin ignition system.

Cooling system with radiator and centrifugal water pump.

Forced lubrication - total draining.

Oil cooling with circulating pump and radiator.

B.H.P. 325 at 5500 R.P.M.

Compression ratio 8,5 : 1

CLUTCH: Twin dry plate with flexible coupling and hydraulic drive.

GEAR-BOX: Four synchronized speed and reverse.

REAR AXLE: Two cantilever springs and radius rods.

CHASSIS: Tubular construction.

Wheel base inches 102,3

Ground level track: front inches 54,7

rear inches 53,5

SUSPENSION: Front: independent, coil springs stabilizing bar and telescopic dampers. - Rear: elliptic springs, stabilizing bar and telescopic dampers.

BRAKES: Disk with servo unit.

FUEL TANK Capacity gallons 29

Normal fuel consumption 15,6 m.p.g.

PLANT: Heater and defroster included.

LARGE LUGGAGE COMPARTMENT . cubic feet 16

WHEELS 5,00x16

TIRES 6,50x16

Maximum speed M.P.H. 168

TECHNISCHE ANGABEN**GRAN TURISMO****KAROSSERIE: Kupee 2 + 2.**

GröÙte Länge	mm.	4800
GröÙte Breite	mm.	1700
GröÙte Höhe	mm.	1320

MOTORDATEN: Zylinderzahl 8-V.

Bohrung	mm.	94
Hub	mm.	89
Zylinder - Inhalt	c.c.	4941

Halbkugelförmiger Verbrennungsraum, 4 obenliegende Nockenventile.

Direkt Ventilantrieb.

Kraftstoffzufuhr durch Einspritzpumpe.

Doppel Zündung mit Verteiler.

Forcierte Schmierung mit totaler Filtrierung.

Wasserkühlung mit Zentrifugalpumpe.

Ölkühlung durch Umlaufpumpe und Kühler.

Höchstleistung bei 5500 Umdr/Min PS 325

Verdichtungsgrad 8,5 : 1

KUPPLUNG: Zweischiebentrockenkupplung mit hydraulischen Antrieb.

GETRIEBE: Normales vier-Gang Getriebe, sperr-synchronisiert, 1 Rückwärtsgang.

HINTERACHSE: Starrachse mit Halbelliptischblattfedern und elastischen längsgehenden Stützen.

FAHRGESTELL: Stahlrohrrahmen.

Radstand mm. 2600

Spurweite (vorn) mm. 1390

Spurweite (hinten) mm. 1360

FEDERUNG UND AUFHÄNGUNG: Vorne Einzelradaufhängung mit Trapez - Dreieckquerlenkern und Schrauben-Federn. Vorne und hinten Drehstabfedern und hydr. Teleskop-Stossdämpfern.

BREMSEN: Scheibe mit Vakuum-Hilfsbremse.

BENZINTANKINHALT Lt. 100

Kraftstoffnormverbrauch 18 l./100 Km.

HEIZUNG UND KÜHLUNG: von grosser Leistung.

KOFFER: sehr gross mc. 0,45

RÄDER 5,00x16

REIFEN 6,50x16

Höchstgeschwindigkeit 270 km/std

OFFICINE ALFIERI MASERATI S. P. A.**VIA CIRO MENOTTI, 322
TELEFONO 30.101
MODENA - ITALIA**